

中華民國107年度 4-0501272

議會
審定

(自107年1月1日起至107年12月31日止)

臺北市政府教育局主管

臺北市地方教育發展基金－臺北市立北政國民中學

附屬單位預算之分預算

(特別收入基金)

臺北市地方教育發展基金－臺北市立北政國民中學

目 次

中華民國107年度

一、財務摘要	第 1 頁
二、業務計畫及預算概要	第 3 - 8 頁
三、主要表	
(一) 基金來源、用途及餘絀預計表	第 9 - 10 頁
(二) 現金流量預計表	第 11 頁
四、附屬表	
(一) 基金來源－服務收入明細表	第 13 頁
(二) 基金來源－財產處分收入明細表	第 14 頁
(三) 基金來源－其他財產收入明細表	第 15 頁
(四) 基金來源－市庫撥款收入明細表	第 16 頁
(五) 基金來源－受贈收入明細表	第 17 頁
(六) 基金來源－雜項收入明細表	第 18 頁
(七) 基金用途－國民教育計畫明細表	第 19 - 31 頁
(八) 基金用途－一般行政管理計畫明細表	第 32 - 36 頁
(九) 基金用途－建築及設備計畫明細表	第 37 - 41 頁
五、參考表	
(一) 預計平衡表	第 43 - 44 頁
(二) 各項費用彙計表	第 45 - 49 頁
(三) 員工人數彙計表	第 50 頁
(四) 用人費用彙計表	第 52 - 55 頁
(五) 單位(或計畫)成本分析表	第 56 頁
(六) 5年來主要業務計畫分析表	第 57 頁
(七) 固定項目明細表	第 58 頁

臺北市地方教育發展基金－臺北市立北政國民中學

40501272-1

財務摘要

中華民國107年度

單位：新臺幣元

項 目	本 年 度	上 年 度	比較增減(-)	%
經營成績：				
基金來源	68,151,092	74,760,372	-6,609,280	-8.84
基金用途	70,697,120	77,272,161	-6,575,041	-8.51
賸餘(短絀－)	-2,546,028	-2,511,789	-34,239	--
餘絀情形：				
基金餘額	7,625,060	10,171,088	-2,546,028	-25.03
現金流量(註)：				
現金及約當現金之淨增(減－)	-2,546,028	-2,511,789	-34,239	--

附註：現金流量係採現金及約當現金基礎，包括現金及自投資日起3個月內到期或清償之債權證券。

本 頁 空 白

業務計畫及預算概要

臺北市地方教育發展基金－臺北市立北政國民中學

業務計畫及預算概要

中華民國 107 年度

壹、基金概況

一、設立宗旨及願景：

(一) 本校遵照憲法第 158 及 160 條規定，教育文化應發展民族精神、自治精神，國民道德與健全體格、科學及生活智能，以培養青少年學七大學習領域及十大基本能力。

(二) 本校自 91 年度起依教育經費編列與管理法第 13 條規定設置「臺北市地方教育發展基金」，以促進教育健全發展，提昇教育經費運用績效。

二、組織概況（另附組織系統圖）：

本校設置校長 1 人，綜理全校校務，下設教務處、學生事務處、總務處、輔導室、會計室及人事室等單位。

內部分層業務如下：

教務處：秉承校長之命，辦理全校教務事項。

教學組：掌理課程編排、課業考查、學藝競賽、教學研究、教師進修、差假、教師調代課及缺補課之查核等事項。

課務組：掌理教科書編選、教學用具之管理、保管及出版學校刊物等事項。

資訊組：掌理電腦設備及區域網路之管理、保管等事項。

註冊組：掌理註冊、編班、轉學、學籍保管、各項獎助學金補助及成績考查等有關學籍事項。

學生事務處：秉承校長之命，辦理全校學生事務事項。

訓育組：掌理訓育計畫之擬定及辦理各類訓育等活動。

生教組：掌理學生日常生活常規，辦理交通導護各項事項。

體育組：掌理學生體育活動、體格鍛鍊等事項。

衛生組：掌理健康檢查，個人及環境衛生檢查、保健等事項。

總務處：秉承校長之命，辦理全校總務事項。

事務組：掌理校舍、校具、財產、物品採購保管、工程發包、監工及驗收。

文書組：掌理文件收發登錄、撰擬繕校、典守學校印信、檔案保管、整理各項會議紀錄及校史等事項。

出納組：掌理現金、零用金、票據、契約之保管等收支事項，辦理員工薪津發放及各項扣繳單據證明等。

輔導室：秉承校長之命，辦理全校學生學習輔導、生活輔導、生涯輔導等事項。

臺北市地方教育發展基金－臺北市立北政國民中學

業務計畫及預算概要

中華民國 107 年度

特教組：擬訂特殊教育計畫章則、親師輔導諮詢、特教班甄選鑑別、實施各項診斷測驗、特教學生追蹤輔導等事項。

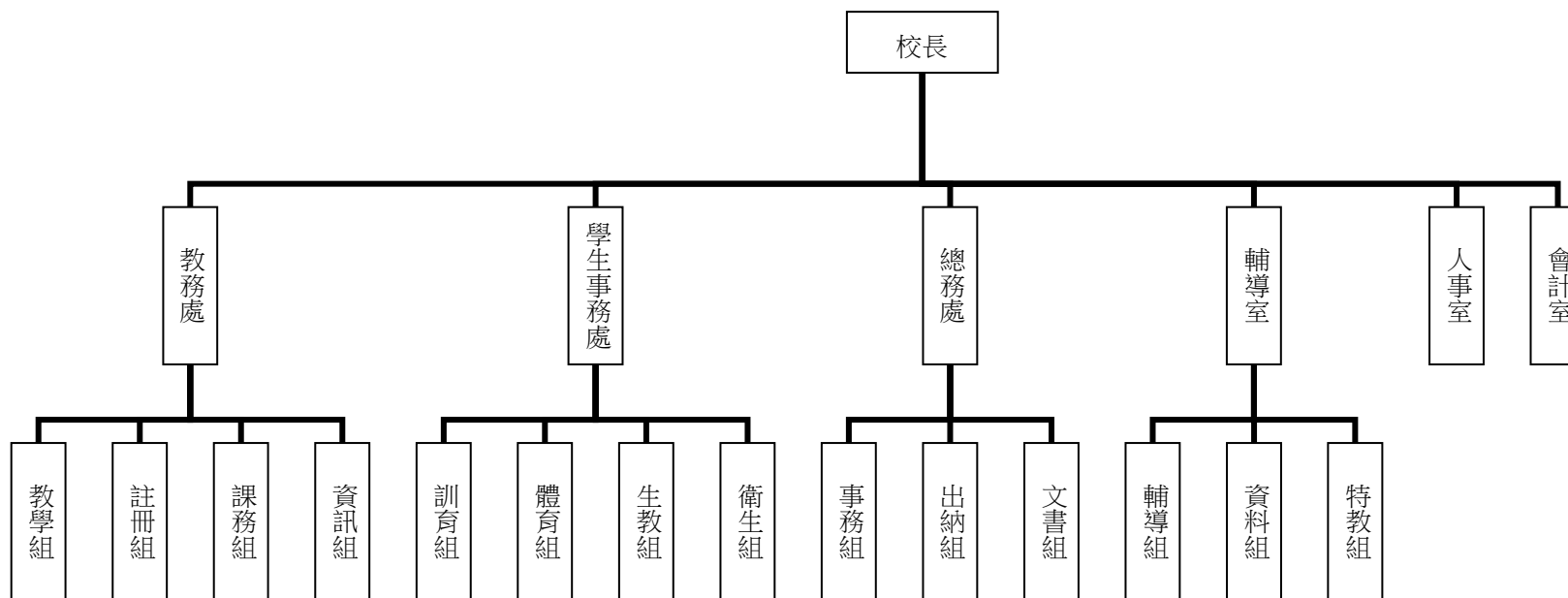
輔導組：掌理學生個案建立、學習輔導、生活輔導、生涯輔導及兩性教育、親職教育等事項。

資料組：辦理輔導資料搜集建檔、組訓愛心家長、實施測驗、社區人力整合、出版親職刊物等事項。

會計室：秉承上級主計機關之監督與指導，並受校長之指揮，依法辦理歲計、會計、統計等事項。

人事室：秉承上級人事機關之監督與指導，並受校長之指揮，依法辦理人事管理查核等事項。

三、組織系統圖：



四、基金歸類及屬性：本校地方教育發展基金依據教育經費編列與管理法第 13 條規定設置，本基金為預算法第 4 條第 1 項第 2 款第 5 目所定之特別收入基金，以本府教育局為管理機關。

臺北市地方教育發展基金－臺北市立北政國民中學

業務計畫及預算概要

中華民國 107 年度

貳、業務範圍及經營趨勢

一、業務範圍：

- (一) 依據教育基本法培養學生健全人格，民主素養，法治觀念，人文涵養，強健體魄及思考判斷與創造能力。
- (二) 依據特殊教育法、特殊教育法施行細則及相關規定，設立學習困難資源班、身心障礙資源班，因材施教，以達適才適性發展之教育目標。

二、最近 5 年經營趨勢：

基金來源、用途及餘絀

單位：新臺幣元

來源 用途 餘絀	年度	103 年度 決 算 金 額	104 年度 決 算 金 額	105 年度 決 算 金 額	106 年度 預 算 金 額	本 年 度 預 算 金 額
來源部分		75,003,267	74,850,451	78,012,538	74,760,372	68,151,092
用途部分		72,053,939	75,185,360	76,167,779	77,272,161	70,697,120
餘絀部分		2,949,328	-334,909	1,844,759	-2,511,789	-2,546,028

參、業務計畫

一、業務計畫及目標：

本年度業務計畫重點與預算配合情形及預期績效，詳列如下：

- (一) 國民教育計畫：本年度預算編列 50,789,577 元，預定招收普通班 12 班、學習困難資源班 1 班及身心障礙資源班 1 班，合計 14 班，106 學年度第 2 學期學生人數 360 人，107 學年度第 1 學期學生人數 360 人，新購電腦、機具、圖書等各科教學教具。另辦理教師甄選、性別平等教育宣導活動、人權、法治、品德教育、分組活動、輔導活動、教師專業成長、冬夏令營、活化教學等項目。藉由革新教學方法，充實各科教材，提高教學效能。並藉由辦理各項活動鍛鍊學生強健的身體，增進學生各項生活智能，改善教學環境，提升教學品質。

臺北市地方教育發展基金－臺北市立北政國民中學

業務計畫及預算概要

中華民國 107 年度

(二) 一般行政管理計畫：本年度預算編列 17,924,613 元，係配合校務推動行政處室支援工作，進而增進校務運作。

(三) 建築及設備計畫：本年度預算編列 1,982,930 元，係購置各項教學設備及行政設備，辦理視聽教室環境整修工程，改善教學環境，增進教學效能，並提高行政效率。

二、執行政府重要政策：

(一) 開啟多元智慧：尊重每個學生獨特的個性，以多元智慧的觀點協助他找到生命的亮點，肯定天生我才必有用，能知於學，樂於學。

(二) 培養生活能力：因應新世紀知識社會的到來，培養學生帶得走的能力，諸如人際溝通能力、資訊能力、終身學習能力、生涯規畫能力、問題解決能力等。

(三) 蘊育人文情懷：在溫馨開放的校園文化中，孕育人文情懷，學會尊重、包容；建構生命的價值、完成人性的開展。

(四) 建置溫馨民主的校園文化：

1. 以參與式管理、落實行政、教師會、家長會三者的良性互動。
2. 以學生第一，教學優先的觀念提昇行政服務效率。
3. 放下威權心態，開啟校園民主之風氣。

(五) 推動適性教學：

1. 採多元化、活潑化的教學及評量。
2. 運用校內外資源，加強多元學習能力。
3. 關懷相對弱勢學生之教學及輔導。
4. 發展資訊教育，充實學生電腦運用之知能，並提昇教師運用電腦教學之能力。

(六) 辦理發展性的訓輔活動：

1. 辦理各項活動、競賽及展演。
2. 推動校內外學習服務。
3. 發展績優社團及校隊，如童軍社、籃球社、自然觀察社等。
4. 加強新興領域教育的辦理，並融入各科教學以收成效。

臺北市地方教育發展基金－臺北市立北政國民中學

業務計畫及預算概要

中華民國 107 年度

肆、預算概要

一、基金來源及用途之預計：

(一) 本年度基金來源：服務收入 10,000 元，財產處分收入 28,056 元，其他財產收入 28,310 元，市庫撥款收入 68,003,446 元，受贈收入 2,000 元，雜項收入 79,280 元，基金來源合計 68,151,092 元。

(二) 本年度基金用途：國民教育計畫 50,789,577 元，一般行政管理計畫 17,924,613 元，建築及設備計畫 1,982,930 元，基金用途合計 70,697,120 元。

二、基金餘絀之預計：本年度短絀 2,546,028 元。

三、現金流量之預計：本年度業務活動淨現金流出 2,546,028 元。

四、補辦預算事項：無。

伍、其他重要說明

一、本年度預算與上年度預算各項目增減之原因：

(一) 員工人數增減原因分析：本年度校長 1 人，教師 35 人，行政人員 13 人，專任輔導教師 1 人，校警 2 人，工友 1 人，共計 53 人，較上年度預算數 54 人，減列 1 人，係因工友離職無人應甄改外包。

(二) 基金來源、用途及餘絀各科目增減原因之分析：

1. 服務收入本年度預算數 10,000 元，較上年度預算數 10,000 元，無增減。

2. 財產處分收入本年度預算數 28,056 元，較上年度預算數 35,563 元，核實減列 7,507 元。

3. 其他財產收入本年度預算數 28,310 元，較上年度預算數 2,000 元，核實增列 26,310 元。

4. 市庫撥款收入本年度預算數 68,003,446 元，較上年度預算數 74,535,730 元，核實減列 6,532,284 元。

5. 受贈收入本年度預算數 2,000 元，較上年度預算數 18,742 元，核實減列 16,742 元。

6. 雜項收入本年度預算數 79,280 元，較上年度預算數 158,337 元，核實減列 79,057 元。

7. 用人費用本年度預算數 63,874,349 元，較上年度預算數 63,797,351 元，增列 76,998 元，係因員工薪金核實增列。

8. 服務費用本年度預算數 2,567,528 元，較上年度預算數 2,421,408 元，增列 146,120 元，係依業務需要核實增列。

臺北市地方教育發展基金－臺北市立北政國民中學

業務計畫及預算概要

中華民國 107 年度

9.材料及用品費本年度預算數 1,078,145 元，較上年度預算數 1,099,710 元，減列 21,565 元，係國中亮點計畫核實減列。

10.租金、償債與利息本年度預算數 0 元，較上年度預算數 112,000 元，減列 112,000 元，係國中亮點計畫核實減列。

11.購建固定資產、無形資產及非理財目的之長期投資本年度預算數 1,982,930 元，較上年度預算數 8,341,792 元，減列 6,358,862 元，係因本年度修建工程核實減列。

12.會費、捐助、補助、分攤、照護、救濟與交流活動費本年度預算數 1,053,768 元，較上年度預算數 905,000 元，增列 148,768 元，係依實際需要增加教育關懷獎金及午餐使用有機蔬菜計畫增列。

13.其他本年度預算數 140,400 元，較上年度預算數 594,900 元，減列 454,500 元，係國中亮點計畫核實減列。

二、本校 106 學年度第 2 學期核定普通班 12 班、學習困難資源班 1 班及身心障礙資源班 1 班，共計 14 班，預定招收學生人數 360 人，107 學年度第 1 學期預定招收普通班 12 班、學習困難資源班 1 班及身心障礙資源班 1 班，共計 14 班，預定招收學生人數 360 人。

三、其他有關說明：無

主 要 表

臺北市地方教育發展基金－臺北市立北政國民中學

40501272-9

基金來源、用途及餘絀預計表

中華民國107年度

單位：新臺幣元

前年度決算數	科 目		本年度預算數	上年度預算數	比較增減(－)
	編 號	名 稱			
78,012,538	4	基金來源	68,151,092	74,760,372	-6,609,280
12,000	43	勞務收入	10,000	10,000	
12,000	431	服務收入	10,000	10,000	
56,366	45	財產收入	56,366	37,563	18,803
28,056	451	財產處分收入	28,056	35,563	-7,507
28,310	45Y	其他財產收入	28,310	2,000	26,310
77,864,892	46	政府撥入收入	68,003,446	74,535,730	-6,532,284
76,099,941	462	市庫撥款收入	68,003,446	74,535,730	-6,532,284
1,764,951	46Y	政府其他撥入收入			
79,280	4Y	其他收入	81,280	177,079	-95,799
	4YO	受贈收入	2,000	18,742	-16,742
79,280	4YY	雜項收入	79,280	158,337	-79,057
76,167,779	5	基金用途	70,697,120	77,272,161	-6,575,041
52,782,133	53	國民教育計畫	50,789,577	51,244,724	-455,147
16,955,420	5L	一般行政管理計畫	17,924,613	17,685,645	238,968
6,430,226	5M	建築及設備計畫	1,982,930	8,341,792	-6,358,862
1,844,759	6	本期賸餘(短絀-)	-2,546,028	-2,511,789	-34,239

臺北市地方教育發展基金－臺北市立北政國民中學

基金來源、用途及餘絀預計表

中華民國107年度

單位：新臺幣元

前年度決算數	科 目		本年度預算數	上年度預算數	比較增減（－）
	編 號	名 稱			
10,838,118	71	期初基金餘額	10,171,088	3,988,325	6,182,763
12,682,877	73	期末基金餘額	7,625,060	1,476,536	6,148,524

臺北市地方教育發展基金－臺北市立北政國民中學

40501272-11

現金流量預計表

中華民國107年度

單位：新臺幣元

項 目		本年度預算數	說 明
編 號	名 稱		
81	業務活動之現金流量		
811	本期賸餘(短絀－)	-2,546,028	
813	業務活動之淨現金流入(流出－)	-2,546,028	
82	其他活動之現金流量		
82Z	其他活動之淨現金流入(流出－)		
83	現金及約當現金之淨增(淨減－)	-2,546,028	
84	期初現金及約當現金	11,514,763	
85	期末現金及約當現金	8,968,735	

註：本表係採現金及約當現金基礎，包括現金及自投資日起3個月內到期或清償之債權證券。

本 頁 空 白

附 屬 表

臺北市地方教育發展基金－臺北市立北政國民中學

40501272-13

基金來源－服務收入明細表

中華民國107年度

單位：新臺幣元

前年度決算數	上年度預算數	科 目		本 年 度 預 算 數				說 明
		編 號	名 稱	單 位	數 量	單 價	金 額	
12,000	10,000		合計				10,000	
12,000	10,000	431	服務收入				10,000	較上年度預算數10,000元，無增減。 教師甄選報名費收入(收支對列)。
				人	20	500	10,000	

臺北市地方教育發展基金－臺北市立北政國民中學

基金來源－財產處分收入明細表

中華民國107年度

單位：新臺幣元

前年度決算數	上年度預算數	科 目		本 年 度 預 算 數				說 明
		編 號	名 稱	單 位	數 量	單 價	金 額	
28,056	35,563		合計				28,056	
28,056	35,563	451	財產處分收入	年	1	28,056	28,056	較上年度預算數35,563元，減少7,507元。 報廢財產殘值收入。

臺北市地方教育發展基金－臺北市立北政國民中學

40501272-15

基金來源－其他財產收入明細表

中華民國107年度

單位：新臺幣元

前年度決算數	上年度預算數	科 目		本 年 度 預 算 數				說 明
		編 號	名 稱	單 位	數 量	單 價	金 額	
28,310	2,000		合計				28,310	
28,310	2,000	45Y	其他財產收入	年	1	28,310	28,310	較上年度預算數2,000元，增加26,310元。
							28,310	場地出借費收入(收支對列)。

臺北市地方教育發展基金－臺北市立北政國民中學

基金來源－市庫撥款收入明細表

中華民國107年度

單位：新臺幣元

前年度決算數	上年度預算數	科 目		本 年 度 預 算 數				說 明
		編 號	名 稱	單 位	數 量	單 價	金 額	
76,099,941	74,535,730		合計				68,003,446	
76,099,941	74,535,730	462	市庫撥款收入	年	1	68,003,446	68,003,446	較上年度預算數74,535,730元， 減少6,532,284元。 市府補助款。
							68,003,446	

臺北市地方教育發展基金－臺北市立北政國民中學

40501272-17

基金來源－受贈收入明細表

中華民國107年度

單位：新臺幣元

前年度決算數	上年度預算數	科 目		本 年 度 預 算 數				說 明
		編 號	名 稱	單 位	數 量	單 價	金 額	
	18,742		合計				2,000	
	18,742	4YO	受贈收入	年	1	2,000	2,000	較上年度預算數18,742元，減少16,742元。 捐贈收入。

臺北市地方教育發展基金－臺北市立北政國民中學

基金來源－雜項收入明細表

中華民國107年度

單位：新臺幣元

前年度決算數	上年度預算數	科 目		本 年 度 預 算 數				說 明
		編 號	名 稱	單 位	數 量	單 價	金 額	
79,280	158,337		合計				79,280	
79,280	158,337	4YY	雜項收入				79,280	較上年度預算數158,337元，減少79,057元。
				年	1	2,000	2,000	圖說工本費收入。
				年	1	77,280	77,280	其他雜項收入。

臺北市地方教育發展基金－臺北市立北政國民中學

40501272-19

基金用途－國民教育計畫明細表

中華民國107年度

單位：新臺幣元

前年度決算數	上年度預算數	科 目		本年度預算數				說 明
		編 號	名 稱	單位	數量	單價	金額	
52,782,133	51,244,724		合 計				50,789,577	
48,152,848	46,891,156	1	用人費用				47,222,386	
25,407,690	24,048,000	11	正式員額薪資				24,000,000	較上年度預算數24,048,000元，減少48,000元。
25,407,690	24,048,000	113	職員薪金	年	1	22,440,000	22,440,000	教職員33人薪金(詳用人費用彙計表)(含教育部補助導師費144,000元及專任輔導教師640,000元)。
				年	1	1,560,000	1,560,000	教職員3人薪金(詳用人費用彙計表)。
1,845,115	316,800	12	聘僱及兼職人員薪資				1,425,600	較上年度預算數316,800元，增加1,108,800元。
1,845,115	316,800	124	兼職人員酬金	年	1	92,160	92,160	補助調整授課鐘點費之外聘教師勞、健保及勞退費用(由教育局移列之教育部補助款)。
				人、節、週	32x2x40	360	921,600	補助調整教師授課鐘點費(由教育局移列之教育部補助款)。
				節	880	360	316,800	教師代課鐘點費，本校編制教師總人數36人，按9分之1計，編列4人，每人220節，總節數4人

臺北市地方教育發展基金－臺北市立北政國民中學

基金用途－國民教育計畫明細表

中華民國107年度

單位：新臺幣元

前年度決算數	上年度預算數	科 目		本年度預算數				說 明
		編 號	名 稱	單位	數量	單價	金額	
				年	1	8,640	8,640	×220節=880節。
				人、節、週	3x2x40	360	86,400	補助調整授課鐘點費之外聘教師勞、健保及勞退費用(由教育局移列之教育部補助款)。
304,960	461,579	13	超時工作報酬				526,645	補助調整授課特教教師鐘點費(由教育局移列之教育部補助款)。
304,960	461,579	131	加班費				526,645	較上年度預算數461,579元，增加65,066元。
				年	1	500,262	500,262	不休假出勤加班費。
				年	1	24,533	24,533	不休假出勤加班費。
				年	1	1,850	1,850	國中冬夏令營工作人員加班費。
4,492,683	5,234,000	15	獎金				5,168,000	較上年度預算數5,234,000元，減少66,000元。
1,631,034	2,228,000	151	考績獎金				2,168,000	
				年	1	2,038,000	2,038,000	依考績法規定核發之獎金。
				年	1	130,000	130,000	依考績法規定核發之獎金。
2,861,649	3,006,000	152	年終獎金				3,000,000	
				年	1	2,805,000	2,805,000	依規定於年節加發之獎金。
				年	1	195,000	195,000	依規定於年節加發之獎金。

臺北市地方教育發展基金－臺北市立北政國民中學

40501272-21

基金用途－國民教育計畫明細表

中華民國107年度

單位：新臺幣元

前年度決算數	上年度預算數	科 目		本年度預算數				說 明
		編 號	名 稱	單 位	數 量	單 價	金 額	
12,039,312	12,819,555	16	退休及卹償金				12,167,679	較上年度預算數12,819,555元，減少651,876元。
11,905,809	12,686,052	161	職員退休及離職金	年	1	1,785,888	1,785,888	提撥退撫基金。
				年	1	123,552	123,552	提撥退撫基金。
				年	1	10,124,736	10,124,736	退休人員月退休金，28人 ×28,789元×12月=9,673,104元；退 休遺族月撫慰金，2人×18,818元 ×12月=451,632元；合計10,124,736 元。
133,503	133,503	164	卹償金	年	1	133,503	133,503	在職亡故遺族年撫卹金。
4,063,088	4,011,222	18	福利費				3,934,462	較上年度預算數4,011,222元，減少76,760元。
2,571,113	2,113,152	181	分擔員工保險費	年	1	1,928,472	1,928,472	分擔公保、勞保、健保費。
				年	1	127,920	127,920	分擔公保、勞保、健保費。
50,500	97,500	183	傷病醫藥費	人	8	16,000	128,000	健康檢查費補助。
				人	9	3,500	31,500	健康檢查費補助。
305,526	390,600	187	員工通勤交通費				390,600	

臺北市地方教育發展基金－臺北市立北政國民中學

基金用途－國民教育計畫明細表

中華民國107年度

單位：新臺幣元

前年度決算數	上年度預算數	科 目		本年度預算數				說 明
		編 號	名 稱	單位	數量	單價	金額	
1,135,949	1,409,970	18Y	其他福利費	人、月、段	23x10x2	630	289,800	教師上下班交通費。
				人、月、段	10x10x1	630	63,000	教師上下班交通費。
				人、月、段	3x10x2	630	37,800	教師上下班交通費。
							1,327,970	
				年	1	224,000	224,000	休假旅遊補助費。
				年	1	16,000	16,000	休假旅遊補助費。
				人、年	2x1	6,000	12,000	退休人員三節慰問金。
				年	1	354,250	354,250	喪葬補助費(35,425元x5月x2人)。
				年	1	121,720	121,720	結婚補助費(30,430元x2月x2人)。
				年	1	600,000	600,000	子女教育補助費。
2,242,559	1,854,258	2	服務費用				1,516,178	
260,354	390,895	21	水電費				407,400	較上年度預算數390,895元，增加16,505元。
216,674	363,720	212	工作場所電費				363,720	
				年	1	363,720	363,720	班級電費。
43,680	27,175	214	工作場所水費				43,680	
				年	1	43,680	43,680	班級水費。
15,371	2,900	22	郵電費				2,900	較上年度預算數2,900元，無增減。

臺北市地方教育發展基金－臺北市立北政國民中學

40501272-23

基金用途－國民教育計畫明細表

中華民國107年度

單位：新臺幣元

前年度決算數	上年度預算數	科 目		本年度預算數				說 明
		編 號	名 稱	單 位	數 量	單 價	金 額	
15,371	2,900	221	郵費	年	1	2,900	2,900	寄發通知單郵資(班級業務費)。
246,853	76,350	23	旅運費				60,850	較上年度預算數76,350元，減少15,500元。
54,808	76,350	231	國內旅費	人、天	7x3	1,550	60,850	校外教學隨隊人員出差旅費。
				年	1	12,400	12,400	因公市外出差旅費。
				年	1	15,900	15,900	教職員因公外出洽公或辦理活動等所需短程車資(班級業務費)。
192,045		232	國外旅費					
34,039	26,695	24	印刷裝訂與廣告費				8,100	較上年度預算數26,695元，減少18,595元。
34,039	26,695	241	印刷及裝訂費	年	1	100	100	身心障礙資源班印製教學有關資料(特教班業務費)。
				年	1	6,000	6,000	教師專業成長相關刊物出版及資料印刷。
				年	1	2,000	2,000	輔導活動印製相關表冊。
539,967	526,350	25	修理保養及保固費				552,260	較上年度預算數526,350元，增加25,910元。
325,937	355,720	252	一般房屋修護費				355,720	

臺北市地方教育發展基金－臺北市立北政國民中學

基金用途－國民教育計畫明細表

中華民國107年度

單位：新臺幣元

前年度決算數	上年度預算數	科 目		本年度預算數				說 明
		編 號	名 稱	單位	數量	單價	金額	
35,350	19,200	255	機械及設備修護費	年	1	355,720	355,720	校舍修繕費用。
							45,110	
				年	1	16,800	16,800	電腦設備維護費(電腦專案計畫)。
				年	1	28,310	28,310	開放學校場地器材維護費(收支對列)。
178,680	151,430	257	什項設備修護費	年	1	151,430	151,430	教學器材及其他器材等養護。
248,330	82,368	27	一般服務費				82,368	較上年度預算數82,368元，無增減。
3,414	10,368	276	佣金、匯費、經理費及手續費				10,368	
				人、學期	288x2	18	10,368	委託超商代收學雜費手續費。
75,000		279	外包費					
97,916		27D	計時與計件人員酬金					
72,000	72,000	27F	體育活動費				72,000	
				人、年	36x1	2,000	72,000	文康活動費，本校編列教職員36人，每人編列2,000元。
897,645	748,700	28	專業服務費				402,300	較上年度預算數748,700元，減少346,400元。
845,660	633,200	285	講課鐘點、稿費、出				284,400	

臺北市地方教育發展基金－臺北市立北政國民中學

40501272-25

基金用途－國民教育計畫明細表

中華民國107年度

單位：新臺幣元

前年度決算數	上年度預算數	科 目		本年度預算數				說 明
		編 號	名 稱	單位	數量	單價	金額	
			席審查及查詢費	節	36	1,600	57,600	分組活動外聘教師鐘點費。
				班、月	1x12	600	7,200	身心障礙資源班教材編輯費。
				節	2	1,600	3,200	身心障礙資源班外聘講師鐘點費(特教班業務費)。
				節	32	800	25,600	活化教學內聘講師鐘點費。
				節	18	1,600	28,800	活化教學外聘講師鐘點費。
				節	60	500	30,000	課後社團活動外聘教師指導鐘點費。
				人次	2	2,000	4,000	性別平等教育宣導活動外聘學者專家出席專案諮詢會議出席費。
				節	4	800	3,200	性別平等教育宣導活動內聘講師鐘點費。
				節	8	1,600	12,800	性別平等教育宣導活動外聘講師鐘點費。
				節	20	1,600	32,000	教師專業成長外聘講師鐘點費。
				節	12	800	9,600	教師專業成長內聘講師鐘點費。
				節	2	1,600	3,200	國中適性入學宣導講師鐘點費(含教育部補助2,000元)(新增)。
				節	12	800	9,600	輔導活動內聘講師鐘點費。
				節	6	1,600	9,600	輔導活動外聘講師鐘點費。

臺北市地方教育發展基金－臺北市立北政國民中學

基金用途－國民教育計畫明細表

中華民國107年度

單位：新臺幣元

前年度決算數	上年度預算數	科 目		本年度預算數				說 明
		編 號	名 稱	單位	數量	單價	金額	
6,000	46,400	287	委託檢驗(定)試驗認證費	節	15	800	12,000	國中冬夏令營內聘講師鐘點費。
				節	10	1,600	16,000	國中冬夏令營外聘講師鐘點費。
				節	6	800	4,800	人權、法治、品德教育宣導活動內聘講師鐘點費。
				節	8	1,600	12,800	人權、法治、品德教育宣導活動外聘講師鐘點費。
				節	2	1,200	2,400	技職教育、免試及12年國教校園宣導外聘講師鐘點費。
							48,800	
				臺、年	4x1	1,200	4,800	飲水機水質檢驗費。
				次	1	6,500	6,500	消防安全檢測費等(班級業務費)。
				年	1	37,500	37,500	校園山坡地水土保持設施監測。
				年	1	10,000	10,000	教師甄選試務費(收支對列)。
8,600	10,000	289	試務甄選費					
35,885		28A	電子計算機軟體服務費					
1,500	59,100	28Y	其他	小時	6	250	1,500	身心障礙資源班教學學生鑑定費(特教班業務費)。

臺北市地方教育發展基金－臺北市立北政國民中學

40501272-27

基金用途－國民教育計畫明細表

中華民國107年度

單位：新臺幣元

前年度決算數	上年度預算數	科 目		本年度預算數				說 明
		編 號	名 稱	單位	數量	單價	金額	
1,094,599	888,410	3	材料及用品費	班、年	8x1	7,200	57,600	游泳池水電清潔維護費。
509,870	290,100	31	使用材料費				857,845	較上年度預算數290,100元，減少78,565元。
509,870	290,100	315	設備零件	年	1	37,535	211,535	領域教學用教具費(由班級設備費移列)。
				年	1	16,000	16,000	身心障礙資源班教學用教具費(由特教班設備費移列)。
				年	1	15,000	15,000	活化教學用教具教材費。
				年	1	10,000	10,000	輔導活動用教具教材費。
				組	35	3,800	133,000	可調式課桌椅(視聽教室環境整修工程移列)(新增)。
584,729	598,310	32	用品消耗				646,310	較上年度預算數598,310元，增加48,000元。
14,700	15,550	321	辦公(事務)用品	年	1	2,400	6,350	教師專業成長用文具紙張等。
				年	1	800	800	國中適性入學宣導文具用品(新增)。
88,508	47,800	322	報章什誌	年	1	3,150	3,150	國中冬夏令營用文具紙張等。
							52,800	

臺北市地方教育發展基金－臺北市立北政國民中學

40501272-29

基金用途－國民教育計畫明細表

中華民國107年度

單位：新臺幣元

前年度決算數	上年度預算數	科 目		本年度預算數				說 明
		編 號	名 稱	單位	數量	單價	金額	
				年	1	24,000	24,000	運動會比賽用具等。
				年	1	10,600	10,600	活化教學材料費。
				人次	250	80	20,000	活化教學逾時誤餐費用。
				年	1	90,000	90,000	小田園教育體驗實習計畫資材費 (由教育局移列)。
				份	24	250	6,000	國中生涯發展教育家科材料費(新增)。
				份	28	150	4,200	國中生涯發展教育工科材料費(新增)。
				年	1	4,200	4,200	國中冬夏令營教學材料費等。
				人次	10	80	800	國中冬夏令營工作人員逾時誤餐費用。
				團	3	8,000	24,000	童軍教育教學材料費等。
56,850	112,000	4	租金、償債與利息					
56,850	112,000	44	交通及運輸設備租金					較上年度預算數112,000元，減少112,000元。
56,850	112,000	442	車租					
849,608	904,000	7	會費、捐助、補助、分攤、照護、救濟與交流活動費				1,052,768	
24,000	24,000	72	捐助、補助與獎助				34,000	較上年度預算數24,000元，增加

臺北市地方教育發展基金－臺北市立北政國民中學

基金用途－國民教育計畫明細表

中華民國107年度

單位：新臺幣元

前年度決算數	上年度預算數	科 目		本年度預算數				說 明
		編 號	名 稱	單位	數量	單價	金額	
24,000	24,000	726	獎助學員生給與	人	1	10,000	34,000	10,000元。
				班、學期	12x2	1,000	24,000	教育關懷獎每校推薦1名學生獎助金(由教育局移列)。
825,608	880,000	74	補貼(償)、獎勵、慰問、照護與救濟				1,018,768	優秀學生獎學金。
825,608	880,000	74Y	其他				1,018,768	較上年度預算數880,000元，增加138,768元。
				人、日	80x200	55	880,000	清寒學生餐費補助。
				人、週、次	413x42x1	8	138,768	補助學校午餐使用有機蔬菜或有機米計畫(新增)。
385,669	594,900	9	其他				140,400	
385,669	594,900	91	其他支出				140,400	較上年度預算數594,900元，減少454,500元。
385,669	594,900	91Y	其他				140,400	
				年	1	50,400	50,400	學生路隊安全導護費。
				年	1	23,600	23,600	運動會比賽獎品、獎牌及場地佈置等。
				年	1	10,000	10,000	活化教學教學成果發表獎品及雜支等。
				人、學期	360x2	50	36,000	班級自治費。

臺北市地方教育發展基金－臺北市立北政國民中學

40501272-31

基金用途－國民教育計畫明細表

中華民國107年度

單位：新臺幣元

前年度決算數	上年度預算數	科 目		本年度預算數				說 明
		編 號	名 稱	單位	數量	單價	金額	
				年	1	16,000	16,000	輔導活動用適性評量心理測驗卷等。 國中冬夏令營獎狀、獎品等雜支。 人權、法治、品德教育宣導活動獎品等雜支。
				年	1	2,000	2,000	
				年	1	2,400	2,400	

臺北市地方教育發展基金－臺北市立北政國民中學

基金用途－一般行政管理計畫明細表

中華民國107年度

單位：新臺幣元

前年度決算數	上年度預算數	科 目		本年度預算數				說 明
		編 號	名 稱	單 位	數 量	單 價	金 額	
16,955,420	17,685,645		合 計				17,924,613	
16,250,986	16,906,195	1	用人費用				16,651,963	
10,081,783	11,112,000	11	正式員額薪資				10,956,000	較上年度預算數11,112,000元，減少156,000元。
8,310,435	9,312,000	113	職員薪金	年	1	9,516,000	9,516,000	教職員14人薪金(詳用人費用彙計表)。
613,108	720,000	114	工員工資	年	1	360,000	360,000	工員1人工資(詳用人費用彙計表)。
1,158,240	1,080,000	115	警餉	年	1	1,080,000	1,080,000	校警2人薪金(詳用人費用彙計表)。
813,792		12	聘僱及兼職人員薪資					
813,792		122	約僱職員薪金					
345,218	520,951	13	超時工作報酬				581,283	較上年度預算數520,951元，增加60,332元。
345,218	520,951	131	加班費	年	1	538,733	538,733	不休假出勤加班費。
				年	1	25,900	25,900	趕辦業務延長工時加班費(統籌業務費)。

臺北市地方教育發展基金－臺北市立北政國民中學

40501272-33

基金用途－一般行政管理計畫明細表

中華民國107年度

單位：新臺幣元

前年度決算數	上年度預算數	科 目		本年度預算數				說 明
		編 號	名 稱	單位	數量	單價	金額	
				年	1	16,650	16,650	校園安全校內同仁例假日人力支援。
2,548,999	2,823,000	15	獎金				2,760,500	較上年度預算數2,823,000元，減少62,500元。
1,096,146	1,434,000	151	考績獎金				1,391,000	
				年	1	1,391,000	1,391,000	依考績法規定核發之獎金。
1,452,853	1,389,000	152	年終獎金				1,369,500	
				年	1	1,369,500	1,369,500	依規定於年節加發之獎金。
970,537	883,728	16	退休及卹償金				898,992	較上年度預算數883,728元，增加15,264元。
877,677	847,728	161	職員退休及離職金				870,192	
				年	1	870,192	870,192	提撥退撫基金。
92,860	36,000	162	工員退休及離職金				28,800	
				年	1	28,800	28,800	提撥勞工退休準備金。
1,490,657	1,566,516	18	福利費				1,455,188	較上年度預算數1,566,516元，減少111,328元。
1,030,967	1,044,156	181	分擔員工保險費				1,011,948	
				年	1	1,011,948	1,011,948	分擔公保、勞保、健保費。
163,590	234,360	187	員工通勤交通費				219,240	
				人、月、段	5x12x1	630	37,800	職員暨技工、工友上下班交通費。

臺北市地方教育發展基金－臺北市立北政國民中學

基金用途－一般行政管理計畫明細表

中華民國107年度

單位：新臺幣元

前年度決算數	上年度預算數	科 目		本年度預算數				說 明
		編 號	名 稱	單位	數量	單價	金額	
				人、月、段	12x12x2	630	181,440	職員暨技工、工友上下班交通費。
296,100	288,000	18Y	其他福利費				224,000	
				年	1	224,000	224,000	休假旅遊補助費。
492,125	567,150	2	服務費用				1,051,350	
69,067	79,800	22	郵電費				79,800	較上年度預算數79,800元，無增減。
69,067	79,800	222	電話費				79,800	
				年	1	79,800	79,800	校園安全保全專線電話費用等。
16,000	70,000	25	修理保養及保固費				70,000	較上年度預算數70,000元，無增減。
16,000	70,000	255	機械及設備修護費				70,000	
				年	1	70,000	70,000	校園安全消防設備維修保養。
176,058	76,000	27	一般服務費				506,000	較上年度預算數76,000元，增加430,000元。
142,058	40,000	279	外包費				472,000	
				人、年	1x1	40,000	40,000	消化超額職工(技工、工友)業務外包費。
				人、月	1x12	36,000	432,000	職工(技工、工友)業務外包費(新增)。
34,000	36,000	27F	體育活動費				34,000	

臺北市地方教育發展基金－臺北市立北政國民中學

40501272-35

基金用途－一般行政管理計畫明細表

中華民國107年度

單位：新臺幣元

前年度決算數	上年度預算數	科 目		本年度預算數				說 明
		編 號	名 稱	單 位	數 量	單 價	金 額	
				人、年	17x1	2,000	34,000	文康活動費，本校編列教職員14人，工員1人，校警2人，合計17人，每人編列2,000元。
159,000	269,350	28	專業服務費				323,550	較上年度預算數269,350元，增加54,200元。
159,000	269,350	28Y	其他	年	1	323,550	323,550	校園安全機械定點、機動巡邏等保全費用。
72,000	72,000	29	公共關係費				72,000	較上年度預算數72,000元，無增減。
72,000	72,000	291	公共關係費	月	12	6,000	72,000	校長特別費。
212,309	211,300	3	材料及用品費				220,300	
212,309	211,300	32	用品消耗				220,300	較上年度預算數211,300元，增加9,000元。
212,309	205,300	321	辦公(事務)用品	年	1	205,300	205,300	本校奉核定普通班12班，未達15班依15班計列，統籌業務費計算如下：1,290元×15班×12月=232,200元，除依實際需求移列加班費25,900元及會費1,000元外，其餘如列數。

臺北市地方教育發展基金－臺北市立北政國民中學

基金用途－一般行政管理計畫明細表

中華民國107年度

單位：新臺幣元

前年度決算數	上年度預算數	科 目		本年度預算數				說 明
		編 號	名 稱	單位	數量	單價	金額	
	6,000	325	服裝				15,000	
				人、雙	2x1	1,100	2,200	校警皮鞋。
				雙	2	100	200	校警襪子。
				人、年	2x1	300	600	校警服裝配備。
				人、套	2x1	2,500	5,000	校警冬服(新增)。
				人、套	2x1	1,500	3,000	校警夏服(成立第33年)。
				人、件	2x1	2,000	4,000	校警冬季大衣(新增)。
	1,000	7	會費、捐助、補助、分攤、 照護、救濟與交流活動 費				1,000	
	1,000	71	會費				1,000	較上年度預算數1,000元，無增減。
	1,000	713	職業團體會費				1,000	
				年	1	1,000	1,000	護理師公會會費(統籌業務費)。

臺北市地方教育發展基金－臺北市立北政國民中學

40501272-37

基金用途－建築及設備計畫明細表

中華民國107年度

單位：新臺幣元

前年度決算數	上年度預算數	科 目		本年度預算數				說 明
		編 號	名 稱	單位	數量	單價	金額	
6,430,226	8,341,792		合計				1,982,930	
6,430,226	8,341,792	5	購建固定資產、無形資產及非理財目的之長期投資				1,982,930	
1,852,805	3,349,100	51	購置固定資產				915,265	
1,852,805	3,349,100		一般建築及設備計畫				915,265	
			視聽教室環境整修工程				226,800	
		516	購置什項設備				226,800	
			班級設備	臺	3	75,600	226,800	汰舊換新冷氣機(8.0KW以上一對一分離式)。
		514	購置機械及設備				282,465	
				臺	1	24,770	24,770	新購3D列印機(可列印15x15x15cm)。
		516	購置什項設備				257,695	
				臺	5	35,000	175,000	汰舊換新冷氣機(7.1KW以上一對一分離式)(總務處、導師室、

臺北市地方教育發展基金－臺北市立北政國民中學

基金用途－建築及設備計畫明細表

中華民國107年度

單位：新臺幣元

前年度決算數	上年度預算數	科 目		本年度預算數				說 明
		編 號	名 稱	單位	數量	單價	金額	
				臺	1	13,695	13,695	生物教室。
				臺	3	23,000	69,000	汰舊換新電冰箱(200L以上變頻)(人事室)。
			資訊設備				406,000	汰舊換新飲水機(總務處)。
		514	購置機械及設備				406,000	
				部	10	25,000	250,000	汰舊換新個人電腦(電腦專案計畫)。
				年	1	84,000	84,000	汰舊換新網路及資訊周邊設備(電腦專案計畫)。
				臺	6	12,000	72,000	新購平板電腦(電腦專案計畫)。
1,852,805	3,349,100		校園設備					
1,573,632	2,839,900	514	購置機械及設備					
	37,800	515	購置交通及運輸設備					
279,173	471,400	516	購置什項設備					
	36,000	52	購置無形資產				36,000	
	36,000		一般建築及設備計畫				36,000	

臺北市地方教育發展基金－臺北市立北政國民中學

40501272-39

基金用途－建築及設備計畫明細表

中華民國107年度

單位：新臺幣元

前年度決算數	上年度預算數	科 目		本年度預算數				說 明
		編 號	名 稱	單位	數量	單價	金額	
	36,000		資訊設備				36,000	
	36,000	521	購置電腦軟體	年	1	36,000	36,000	電腦教學軟體費(電腦專案計畫)。
4,577,421	4,956,692	58	遞延支出(臺北市地方教育發展基金及臺北市臺北都會區捷運固定資產重置基金專用)				1,031,665	
4,577,421	4,956,692		一般建築及設備計畫				1,031,665	
			視聽教室環境整修工程				1,031,665	
		581	遞延修繕房屋建築支出				1,031,665	
				間	1	39,375	39,375	一、施工費 舊有設施設備拆除運棄。
				間	1	66,000	66,000	前後入口意象。
				平方公尺	75	450	33,750	1比3水泥沙漿鋪設修整。
				平方公尺	92	1,260	115,920	地磚地坪(含拆除運棄)。
				平方公尺	13	1,800	23,400	天花板側走線槽。

臺北市地方教育發展基金－臺北市立北政國民中學

基金用途－建築及設備計畫明細表

中華民國107年度

單位：新臺幣元

前年度決算數	上年度預算數	科 目		本年度預算數				說 明
		編 號	名 稱	單位	數量	單價	金額	
				平方公尺	42	2,200	92,400	施作新作燈架。
				組	24	1,200	28,800	施作14W*2高效率電子式省電燈具標準型(含安裝)。
				盞	8	1,500	12,000	施作前後側投射燈。
				組	6	3,600	21,600	施作節能風扇(含安裝)。
				平方公尺	45	2,000	90,000	新作腰板。
				檯	6	4,000	24,000	新作鋁窗內側左右及下方實木窗框。
				平方公尺	50	2,600	130,000	新作前後側造型牆。
				平方公尺	18	1,200	21,600	新作牆面壁紙。
				平方公尺	9	4,000	36,000	木門(含拆除運棄、五金、安裝)。
				平方公尺	7	10,500	73,500	施作活動儲藏高櫃(120cm以上)。
				平方公尺	4	6,300	25,200	施作活動儲藏矮櫃(120cm以下)。
				式	1	6,000	6,000	總開關處封板。
				式	1	35,000	35,000	原有資訊櫃、冷氣、音箱及單槍遷移及安裝。
				座	1	24,000	24,000	施作開闔式黑(白)板(含安裝)。
				間	1	28,350	28,350	網路、電話插座(含配管線材、

臺北市地方教育發展基金－臺北市立北政國民中學

40501272-41

基金用途－建築及設備計畫明細表

中華民國107年度

單位：新臺幣元

前年度決算數	上年度預算數	科 目		本年度預算數				說 明
		編 號	名 稱	單位	數量	單價	金額	
4,577,421	4,956,692	581	校園整修工程 遞延修繕房 屋建築支出	間	1	28,350	28,350	五金配件、安裝)。
4,577,421	4,956,692			式	1	57,315	57,315	開關及插座插座(含配管線材、五金配件、安裝)。
				式	1	19,105	19,105	二、委託技術服務費(總包價法)。 三、工程管理費(按施工費2%提列)。

本 頁 空 白

参 考 表

臺北市地方教育發展基金－臺北市立北政國民中學

40501272-43

預計平衡表

中華民國107年12月31日

單位：新臺幣元

105年(前年)12月31日		科 目		107年12月31日		106年(上年)12月31日				比較 增減(-)
決 算 數		編 號	名 稱	預 計 數		預 計 數	調 整 數(±)	調 整 後 預 計 數		
金 額	%			金 額	%			金 額	%	
1,991,581,119	100.00		資產合計	1,986,523,302	100.00	1,873,991,150	115,078,180	1,989,069,330	100.00	-2,546,028
1,991,581,119	100.00	1	資產	1,986,523,302	100.00	1,873,991,150	115,078,180	1,989,069,330	100.00	-2,546,028
14,026,552	0.70	11	流動資產	8,968,735	0.45	3,875,942	7,638,821	11,514,763	0.58	-2,546,028
14,026,552	0.70	111	現金	8,968,735	0.45	3,875,942	7,638,821	11,514,763	0.58	-2,546,028
14,026,552	0.70	1112	銀行存款	8,968,735	0.45	3,875,942	7,638,821	11,514,763	0.58	-2,546,028
2,139,063	0.11	12	投資、長期應收款項、貸墊款及準備金	2,139,063	0.11	1,934,522	204,541	2,139,063	0.11	
2,139,063	0.11	124	準備金	2,139,063	0.11	1,934,522	204,541	2,139,063	0.11	
1,600,527	0.08	1241	退休及離職準備金	1,600,527	0.08	1,395,986	204,541	1,600,527	0.08	
538,536	0.03	124Y	其他準備金	538,536	0.03	538,536		538,536	0.03	
1,975,415,504	99.19	13	其他資產	1,975,415,504	99.44	1,868,180,686	107,234,818	1,975,415,504	99.31	
1,975,415,504	99.19	131	什項資產	1,975,415,504	99.44	1,868,180,686	107,234,818	1,975,415,504	99.31	
91,618	0.00	1315	暫付及待結轉帳項	91,618	0.00		91,618	91,618	0.00	
1,975,323,886	99.19	1316	代管資產	1,975,323,886	99.44	1,868,180,686	107,143,200	1,975,323,886	99.31	
1,991,581,119	100.00		負債及基金餘額合計	1,986,523,302	100.00	1,873,991,150	115,078,180	1,989,069,330	100.00	-2,546,028
1,978,898,242	99.36	2	負債	1,978,898,242	99.62	1,872,514,614	106,383,628	1,978,898,242	99.49	
1,222,240	0.06	21	流動負債	1,222,240	0.07	2,159,742	-937,502	1,222,240	0.06	
1,222,240	0.06	212	應付款項	1,222,240	0.07	2,159,742	-937,502	1,222,240	0.06	
1,175,671	0.06	2123	應付代收款	1,175,671	0.07	2,078,696	-903,025	1,175,671	0.06	
46,569	0.00	2125	應付費用	46,569	0.00	81,046	-34,477	46,569	0.00	
1,977,676,002	99.30	22	其他負債	1,977,676,002	99.55	1,870,354,872	107,321,130	1,977,676,002	99.43	
1,977,676,002	99.30	221	什項負債	1,977,676,002	99.55	1,870,354,872	107,321,130	1,977,676,002	99.43	
743,400	0.04	2211	存入保證金	743,400	0.04	765,600	-22,200	743,400	0.04	
1,600,527	0.08	2213	應付退休及離職金	1,600,527	0.07	1,395,986	204,541	1,600,527	0.08	
1,975,323,886	99.18	2214	應付代管資產	1,975,323,886	99.44	1,868,180,686	107,143,200	1,975,323,886	99.31	

臺北市地方教育發展基金－臺北市立北政國民中學

預計平衡表

中華民國107年12月31日

單位：新臺幣元

105年(前年)12月31日		科 目		107年12月31日		106年(上年)12月31日				比較 增減(-)
決 算 數		編 號	名 稱	預 計 數		預 計 數	調 整 數(±)	調 整 後 預 計 數		
金 額	%			金 額	%			金 額	%	
8,189	0.00	2215	暫收及待結轉帳項	8,189	0.00	12,600	-4,411	8,189	0.00	
12,682,877	0.64	3	基金餘額	7,625,060	0.38	1,476,536	8,694,552	10,171,088	0.51	-2,546,028
12,682,877	0.64	31	基金餘額	7,625,060	0.38	1,476,536	8,694,552	10,171,088	0.51	-2,546,028
12,682,877	0.64	311	基金餘額	7,625,060	0.38	1,476,536	8,694,552	10,171,088	0.51	-2,546,028
12,682,877	0.64	3111	累積餘額	7,625,060	0.38	1,476,536	8,694,552	10,171,088	0.51	-2,546,028

註：1.信託代理與保證資產(負債)前年度決算數0元，上年度調整後預計數0元，本年度預計數0元。2.或有資產(負債)0元。3.本基金自93年度起，本固定項目分開原則，將屬長期固定帳項，包括固定資產5,255,909元、無形資產69,661元及長期債務0元等，另立帳類管理，未納入本表。

臺北市地方教育發展基金－臺北市立北政國民中學

40501272-45

各項費用彙計表

中華民國107年度

單位：新臺幣元

前年度 決算數	上年度 預算數	計畫別 用途別科目	合計	計畫別			
				國民教育計畫	一般行政管理計畫	建築及設備計畫	
76,167,779	77,272,161	合計	70,697,120	50,789,577	17,924,613	1,982,930	
64,403,834	63,797,351	用人費用	63,874,349	47,222,386	16,651,963		
35,489,473	35,160,000	正式員額薪資	34,956,000	24,000,000	10,956,000		
33,718,125	33,360,000	職員薪金	33,516,000	24,000,000	9,516,000		
613,108	720,000	工員工資	360,000		360,000		
1,158,240	1,080,000	警餉	1,080,000		1,080,000		
2,658,907	316,800	聘僱及兼職人員薪資	1,425,600	1,425,600			
813,792		約僱職員薪金					
1,845,115	316,800	兼職人員酬金	1,425,600	1,425,600			
650,178	982,530	超時工作報酬	1,107,928	526,645	581,283		
650,178	982,530	加班費	1,107,928	526,645	581,283		
7,041,682	8,057,000	獎金	7,928,500	5,168,000	2,760,500		
2,727,180	3,662,000	考績獎金	3,559,000	2,168,000	1,391,000		
4,314,502	4,395,000	年終獎金	4,369,500	3,000,000	1,369,500		
13,009,849	13,703,283	退休及卹償金	13,066,671	12,167,679	898,992		
12,783,486	13,533,780	職員退休及離職金	12,904,368	12,034,176	870,192		
92,860	36,000	工員退休及離職金	28,800		28,800		
133,503	133,503	卹償金	133,503	133,503			

臺北市地方教育發展基金－臺北市立北政國民中學

各項費用彙計表

中華民國107年度

單位：新臺幣元

前年度 決算數	上年度 預算數	計畫別 用途別科目	合計	計畫別			
				國民教育計畫	一般行政管理計畫	建築及設備計畫	
5,553,745	5,577,738	福利費	5,389,650	3,934,462	1,455,188		
3,602,080	3,157,308	分擔員工保險費	3,068,340	2,056,392	1,011,948		
50,500	97,500	傷病醫藥費	159,500	159,500			
469,116	624,960	員工通勤交通費	609,840	390,600	219,240		
1,432,049	1,697,970	其他福利費	1,551,970	1,327,970	224,000		
2,734,684	2,421,408	服務費用	2,567,528	1,516,178	1,051,350		
260,354	390,895	水電費	407,400	407,400			
216,674	363,720	工作場所電費	363,720	363,720			
43,680	27,175	工作場所水費	43,680	43,680			
84,438	82,700	郵電費	82,700	2,900	79,800		
15,371	2,900	郵費	2,900	2,900			
69,067	79,800	電話費	79,800		79,800		
246,853	76,350	旅運費	60,850	60,850			
54,808	76,350	國內旅費	60,850	60,850			
192,045		國外旅費					
34,039	26,695	印刷裝訂與廣告費	8,100	8,100			
34,039	26,695	印刷及裝訂費	8,100	8,100			
555,967	596,350	修理保養及保固費	622,260	552,260	70,000		

臺北市地方教育發展基金－臺北市立北政國民中學

40501272-47

各項費用彙計表

中華民國107年度

單位：新臺幣元

前年度 決算數	上年度 預算數	計畫別	合計	國民教育計畫	一般行政管理計畫	建築及設備計畫	
		用途別科目					
325,937	355,720	一般房屋修護費	355,720	355,720			
51,350	89,200	機械及設備修護費	115,110	45,110	70,000		
178,680	151,430	什項設備修護費	151,430	151,430			
424,388	158,368	一般服務費	588,368	82,368	506,000		
3,414	10,368	佣金、匯費、經理費及手續費	10,368	10,368			
217,058	40,000	外包費	472,000		472,000		
97,916		計時與計件人員酬金					
106,000	108,000	體育活動費	106,000	72,000	34,000		
1,056,645	1,018,050	專業服務費	725,850	402,300	323,550		
845,660	633,200	講課鐘點、稿費、出席審查及查詢費	284,400	284,400			
6,000	46,400	委託檢驗(定)試驗認證費	48,800	48,800			
8,600	10,000	試務甄選費	10,000	10,000			
35,885		電子計算機軟體服務費					
160,500	328,450	其他	382,650	59,100	323,550		
72,000	72,000	公共關係費	72,000		72,000		
72,000	72,000	公共關係費	72,000		72,000		
1,306,908	1,099,710	材料及用品費	1,078,145	857,845	220,300		
509,870	290,100	使用材料費	211,535	211,535			

臺北市地方教育發展基金－臺北市立北政國民中學

各項費用彙計表

中華民國107年度

單位：新臺幣元

前年度 決算數	上年度 預算數	計畫別 用途別科目	合計	計畫別		
				國民教育計畫	一般行政管理計畫	建築及設備計畫
509,870	290,100	設備零件	211,535	211,535		
797,038	809,610	用品消耗	866,610	646,310	220,300	
227,009	220,850	辦公(事務)用品	211,650	6,350	205,300	
88,508	47,800	報章什誌	52,800	52,800		
	6,000	服裝	15,000		15,000	
5,561	5,000	醫療用品(非醫療院所使用)	15,000	15,000		
475,960	529,960	其他	572,160	572,160		
56,850	112,000	租金、償債與利息				
56,850	112,000	交通及運輸設備租金				
56,850	112,000	車租				
6,430,226	8,341,792	購建固定資產、無形資產及非 理財目的之長期投資	1,982,930			1,982,930
1,852,805	3,349,100	購置固定資產	915,265			915,265
1,573,632	2,839,900	購置機械及設備	430,770			430,770
	37,800	購置交通及運輸設備				
279,173	471,400	購置什項設備	484,495			484,495
	36,000	購置無形資產	36,000			36,000
	36,000	購置電腦軟體	36,000			36,000
4,577,421	4,956,692	遞延支出(臺北市地方教育	1,031,665			1,031,665

臺北市地方教育發展基金－臺北市立北政國民中學

40501272-49

各項費用彙計表

中華民國107年度

單位：新臺幣元

前年度 決算數	上年度 預算數	計畫別	合計	國民教育計畫	一般行政管理計畫	建築及設備計畫	
		用途別科目					
4,577,421	4,956,692	發展基金及臺北市臺北都會區捷運固定資產重置基金專用)					
		遞延修繕房屋建築支出	1,031,665			1,031,665	
849,608	905,000	會費、捐助、補助、分攤、照護、救濟與交流活動費	1,053,768	1,052,768	1,000		
	1,000	會費	1,000		1,000		
	1,000	職業團體會費	1,000		1,000		
24,000	24,000	捐助、補助與獎助	34,000	34,000			
24,000	24,000	獎助學員生給與	34,000	34,000			
825,608	880,000	補貼(償)、獎勵、慰問、照護與救濟	1,018,768	1,018,768			
825,608	880,000	其他	1,018,768	1,018,768			
385,669	594,900	其他	140,400	140,400			
385,669	594,900	其他支出	140,400	140,400			
385,669	594,900	其他	140,400	140,400			

臺北市地方教育發展基金－臺北市立北政國民中學

員工人數彙計表

中華民國107年度

單位：人

計畫及項目	本年度預算數	上年度預算數	本年度增減數	增減原因
合計	53	54	-1	
國民教育計畫部分	36	36		
正式職員	36	36		
一般行政管理計畫部分	17	18	-1	
正式職員	16	16		
正式工員	1	2	-1	

註：1.本表不包含臨時工員人數。

2.本表臨時職員係指奉准有案之約聘僱人員。

本 頁 空 白

用人費用

中華民國

計畫及項目	合計	正式員額薪資	聘僱及兼職人員薪資	超時工作報酬	津貼	獎金		
						年終獎金	績效獎金	考績獎金
合計	63,874,349	34,956,000	1,425,600	1,107,928		4,369,500		3,559,000
國民教育計畫	47,222,386	24,000,000	1,425,600	526,645		3,000,000		2,168,000
職員薪金	24,000,000	24,000,000						
兼職人員酬金	1,425,600		1,425,600					
加班費	526,645			526,645				
考績獎金	2,168,000							2,168,000
年終獎金	3,000,000					3,000,000		
職員退休及離職金	12,034,176							
卹償金	133,503							
分擔員工保險費	2,056,392							
傷病醫藥費	159,500							
員工通勤交通費	390,600							
其他福利費	1,327,970							
一般行政管理計畫	16,651,963	10,956,000		581,283		1,369,500		1,391,000
職員薪金	9,516,000	9,516,000						
工員工資	360,000	360,000						
警餉	1,080,000	1,080,000						
加班費	581,283			581,283				

彙計表

107年度

單位：新臺幣元

其他獎金	退休及卹償金		資遣費	福 利 費					提繳費
	退休金	卹償金		分擔保險費	傷病醫藥費	提撥福利金	員工通勤交通費	其他福利費	
	12,933,168	133,503		3,068,340	159,500		609,840	1,551,970	
	12,034,176	133,503		2,056,392	159,500		390,600	1,327,970	
	12,034,176	133,503		2,056,392	159,500		390,600	1,327,970	
	898,992			1,011,948			219,240	224,000	

用人費用

中華民國

計畫及項目	合計	正式員額薪資	聘僱及兼職人員薪資	超時工作報酬	津貼	獎金		
						年終獎金	績效獎金	考績獎金
考績獎金	1,391,000							1,391,000
年終獎金	1,369,500					1,369,500		
職員退休及離職金	870,192							
工員退休及離職金	28,800							
分擔員工保險費	1,011,948							
員工通勤交通費	219,240							
其他福利費	224,000							

註：本表不包含臨時工員薪津。

臺北市地方教育發展基金－臺北市立北政國民中學單位（或計畫）成本分析表

中華民國107年度

單位：新臺幣元

計畫別	單位	單位成本	數量	預算數	說明
合計				70,697,120	
國民教育計畫				50,789,577	
一般行政管理計畫				17,924,613	
建築及設備計畫				1,982,930	

臺北市地方教育發展基金－臺北市立北政國民中學

40501272-57

5年來主要業務計畫分析表

中華民國107年度

單位：新臺幣元

年 度 及 項 目	單 位	數 量	單位成本或 平均利(費)率	金 額	說 明
(本)年度預算數				50,789,577	
國民教育計畫				50,789,577	
(上)年度預算數				51,244,724	
國民教育計畫				51,244,724	
(前)年度決算數				52,782,133	
國民教育計畫				52,782,133	
(104)年度決算數				53,131,405	
國民教育計畫				53,131,405	
(103)年度決算數				50,438,973	
國民教育計畫				50,438,973	

臺北市地方教育發展基金－臺北市立北政國民中學

固定項目明細表

中華民國107年度

單位：新臺幣元

項 目	取得成本/ 舉債數	以前年度累計折舊(耗)/長期投資評價/ 未攤銷溢(折)價	本年度增加	本年度減少	本年度提列折舊(耗)/ 長期投資評價變動數 /攤銷數	期末餘額
資產	18,494,091	13,907,895	951,265		211,891	5,325,570
土地改良物	518,752	342,400				176,352
機械及設備	12,195,217	8,771,211	430,770		42,646	3,812,130
交通及運輸設備	722,760	633,656				89,104
什項設備	4,898,857	4,157,064	484,495		47,965	1,178,323
電腦軟體	158,505	3,564	36,000		121,280	69,661

註：自93年度起本固定項目分開原則，將屬長期固定帳項另立帳類管理。