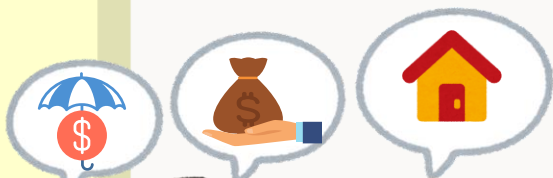




公教員工福利服務措施

 行政院人事行政總處
Directorate-General of Personnel Administration, Executive Yuan

114年5月





Q:為何推動公教員工福利服務措施?

本總處為營造友善職場，協助公教員工取得相關服務資源，在不增加政府財政負擔原則下，透過「公私協力」及「使用者付費」方式，依員工需求規劃辦理貸款、保險及健康檢查等有助於工作與生活衡平之福利服務措施，提供全國公教員工及其眷屬參考運用。





Q:目前有哪些福利服務措施?

貸款方案

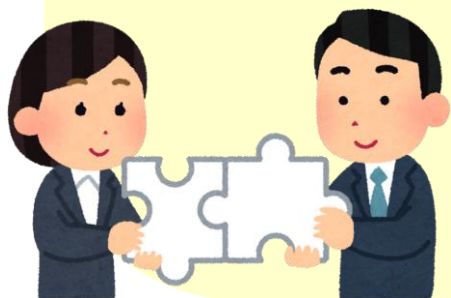
- ◆ 築巢優利貸
- ◆ 貼心相貸

保險方案

- ◆ 闔家安康
- ◆ 長照保險
- ◆ 旅遊平安卡

健檢方案

- ◆ 健康99



築巢優利貸 實現購屋夢



**貸款利率
及期限**

目前為
2.185%
最長40年

寬限期

最長5年



**免收開辦手續費、
信用查詢費**

辦理期間

114.1.1-
116.12.31

臺灣銀行股
份有限公司

承作廠商



貼心相貸 協助解決資金需求



**貸款利率
及期限**

目前為
2.145%
最長7年

最高200
萬元

貸款額度

免收開辦費，
票信查詢費每人
100元

113.7.1 -
116.6.30

臺灣土地
銀行股份
有限公司

承作廠商

辦理期間



闔家安康 提供意外險保障



意外險給付方案 給付項目

- 一. 意外傷害保險
- 二. 傷害醫療保險
- 三. 意外醫療住院保障



年繳保費

770元-
2,350元

1,300元-
3,540元

壽險、意外險及住院 醫療給付方案 給付項目

- 一. 定期壽險
- 二. 意外傷害保險
- 三. 傷害醫療保險及住院醫療保障 (不限意外)

承作廠商

凱基人壽保險股份有限公司

辦理期間

114.4.1-117.3.31



長照保險 給予專業照顧及守護



公教團體長期照顧健康保險 (團險)

公教長期照顧終身健康保險 (個險)

給付 項目

- 一.長期照顧復健保險金或特定傷病保險金
- 二.長期照顧分期保險金或特定傷病分期保險金

年繳 保費

A計畫3,000元
B計畫1,000元-25,000元

按年齡、性別、保額及
繳費長度有不同費率

承作廠商 國泰人壽保險股份有限公司

辦理期間 114.2.22-117.2.21



旅遊平安卡 出外旅遊都安心



保障項目

傷害醫療費用、緊急救援費用、旅行不便險(含旅程取消與更改、班機與行李延誤)等

保額

最高1,500萬元

保費

按旅遊地點、年齡、保額及投保天數有不同費率

承作廠商

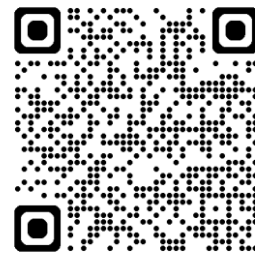
富邦產物保險股份有限公司

辦理期間

112.7.1-115.6.30



健康99 關愛健康優惠健檢



方案內容

- 一. 邀請107家特約醫療機構提供多元項目之健檢方案
- 二. 優惠健檢方案3,500元至16,000元

優惠資訊

特約醫療機構及健檢方案資訊，請至「公務福利e化平台—公教健檢區」查詢

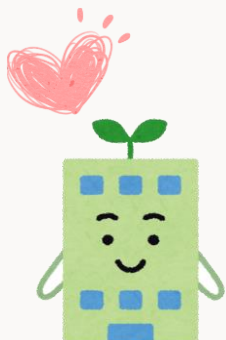
辦理期間

112.1.1-114.12.31





掃描公務福利e化平台QR code, 好康資訊不錯過



詳細資訊請至公務福利e化平台查詢

<https://www.dgpa.gov.tw/eserver/index?mid=437>