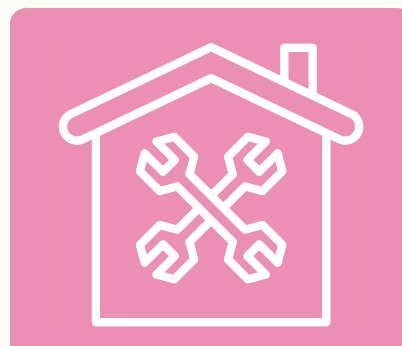


臺北市性別友善廁所 標章認證計畫說明

臺北市性別平等辦公室



計畫完整內容



為什麼需要性別友善廁所

回應女廁空間不足的使用需求

支援異性照顧者（長者、幼童、行動不便者）共同如廁

保障多元性別者安心、無壓力的使用權益



計畫簡介

1

提升廁所的
安全、隱私
與友善使用
環境

2

透過官方認
證，讓民眾
更容易辨識
安心場域

3

取得標章可
提升場所形
象與信任度



適用對象：有「**多間式／複合式**」廁所的
公私場所、校園、企業、機關皆可申請
申請截止日期：115年1月23日



認證標章設計理念



➤ 抽象坐姿人形

不呈現任何性別特徵
直接代表「所有性別皆可使用」

➤ 心形與包覆感

心形置於弧線內，形成被保護的空間感
傳遞友善、安全、被尊重的氛圍

➤ 現代與易辨識

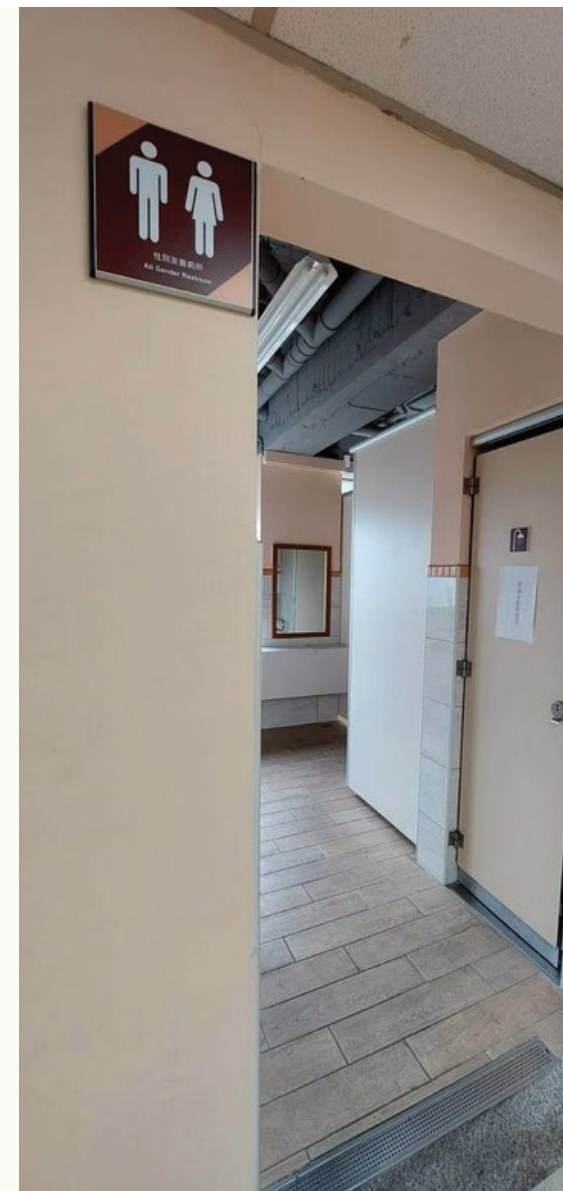
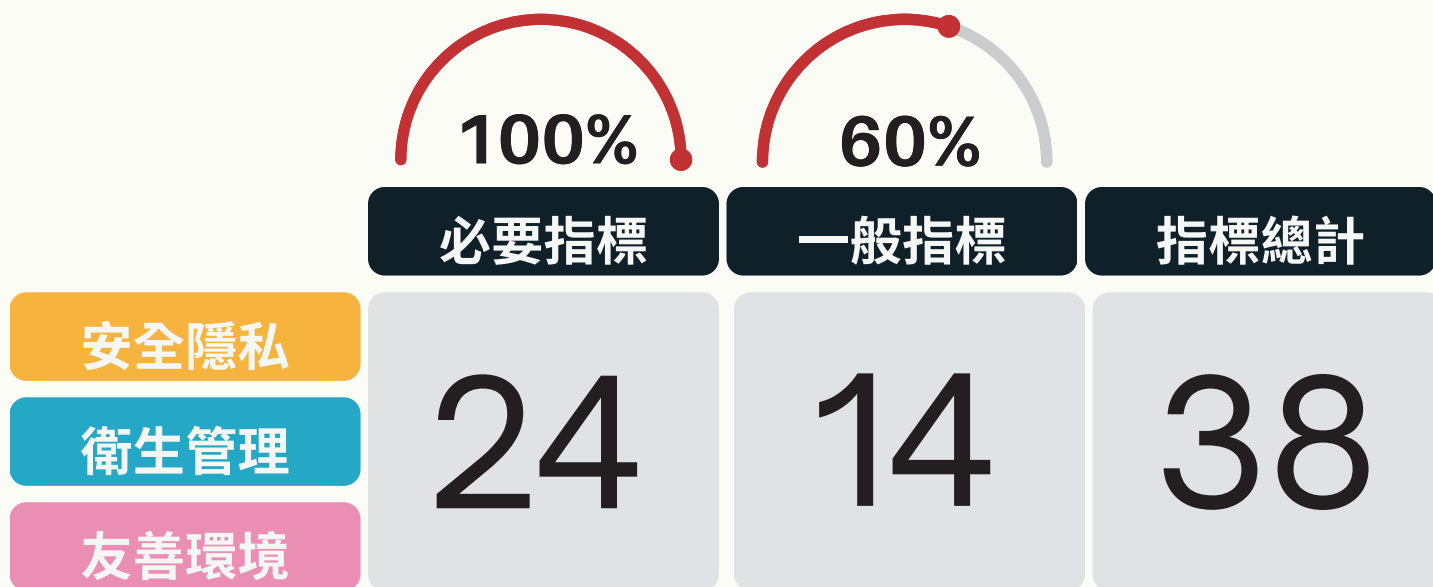
圓弧和簡化線條，乾淨清楚
在各類公共場域都能快速辨認

➤ 以使用者感受為核心

圖像呈現放鬆、自然如廁姿態
強調「這裡可以自在、不用擔心被打量」



認證指標總覽





安全與隱私不可少



必要指標

視野無死角、空間明亮、門鎖完整、所有便器皆為獨立廁間、門板下緣離地小於3cm、隔間下緣貼地/上緣離天花板小於20cm、反針孔偵測



一般指標

緊急求助鈴





清潔與維護要做到



必要指標

每日清潔紀錄、通風排水正常、設施維護良好、廁間內有蓋垃圾桶、基本衛生備品（衛生紙、肥皂、消毒液等）



一般指標

擦手紙或烘手器、意見反映管道





友善與尊重看得到



必要指標

名稱中性、不使用性別刻板符號或色彩、入口設置說明牌、字體大小適中、坐式便器多於蹲式便器、內部無顏色區分、門板有便器功能圖示、廁間內有掛鉤或置物架、提供生理用品或索取指引



一般指標

入口燈號、地面平順、通道寬度大於90cm、入口處優先設置坐式便器、廁間內有扶手、照護床、人工肛門污物盆、尿布台、兒童座椅、兒童便器、兒童洗面盆



常見錯誤樣態1

將性別友善廁所
設於男廁或女廁內



將相鄰男廁
改為性別友善廁所



廁所入口
加裝封閉型門扇



以門簾遮擋，無法從
外部確認內部空間



- 不將相鄰男女廁之一改建為性別友善廁所
- 入口避免使用封閉型門扇，內部視野無死角

常見錯誤樣態2

男藍褲裝/女紅裙裝
有複製性別刻板印象



標示混亂



標示混亂



標示混亂



- 名稱使用中性、簡單且易於理解
- 圖示採功能導向設計，無複製性別刻板印象之符號、顏色等

申請流程與時間



即日起
計畫公告，開始
接受申請



115年1月23日
申請截止



115年2-3月
初審作業，如有需
要進行複審/實地訪
評



115年4月
公告合格名單，
辦理表揚記者會

應備文件

申請表

指標自評表

相關佐證照片

現場平面圖

紙本1式5份、電子檔

Q&A (申請流程與資格維持)

單間式性別友善廁所可以申請嗎？

不行。
本計畫僅受理「多間式」或「複合式」性別友善廁所（計畫第 1 點）。

男廁或女廁改建的性別友善廁所符合申請資格嗎？

不符合。不得單獨改建同層相鄰的男女廁，以免減少原使用者的如廁空間。（設置參考原則）

多間式廁所內未包含無障礙廁所，算複合式嗎？

不算複合式，但仍可申請「多間式」性別友善廁所。計畫允許申請者為多間式或複合式兩類（計畫第 1 點）。

截止日前仍在興建中的廁所，可以申請嗎？

不行。
必須是已可使用、可以依評核標準拍照並檢附相關資料的廁所。



Q&A (申請資格與資格維持)

資料尚未完全準備好，可以先寄部分資料，再補件嗎？算申請有效嗎？

原則上應一次提交完整資料，但若資料缺漏，審查組會通知補件。
收到補件通知後，必須在 7 日內補齊，否則依現有資料評核（計畫第 6 點）。

私人企業（不對外開放）可以申請嗎？

可以。只要提供特定對象（如員工、學員）使用的性別友善廁所，即符合申請範圍。（計畫第 1 點）

獲得標章認證後，認證合格的資格是永久有效嗎？

不是永久有效。獲認證後仍須接受年度複查，若查證與原申請不符，或發生重大安全／隱私事件，性平辦以輔導改正為原則，如仍未改善則得撤銷（計畫第 9 點）。



Q&A (安全與設備)



門鎖「可從外部確認使用狀態」是一定要顏色或燈號嗎？

不一定要燈號或顏色，只要能清楚辨識有人使用即可。例如：轉鈕顯示是否上鎖、可視指示、明確的 in-use 標示等皆可（指標 1-4）。

廁所入口有門扇，但平常保持開啟，是否符合「無封閉式門扇」？

不符合。廁所入口須為無封閉型門扇、無遮蔽視線的封閉設計。即使長期保持開啟，只要存在門扇，仍視為「有封閉門扇」（指標 1-1）。

有自然光或自動感應燈時，要如何量照度？

仍需使用照度計實測，並提供照度計數值照片。評核採「整體空間照度達 300 lux 以上」為標準（指標 1-2）。

門板與地板縫隙超過 3 公分（如 4 公分），是否不符？

指標明確要求「下緣至地板不大於 3 公分」（指標 1-6）。

Q&A (友善設計與服務)

牆面為藍／粉舊裝潢，但不代表性別區分，算刻板色彩嗎？

若顏色未用來表示男女廁區隔，且整體導覽無性別刻板符號，通常可視為符合。指標重點是「不得以顏色區分性別」（指標 3-1-4）。

廁所

All Gender Restroom



生理用品一定要放在廁所裡嗎？放在一樓櫃台提供算嗎？

可以不放在廁所內，但必須在廁所明顯處貼出清楚指引。例如標示「可至 1F 櫃檯索取」，並附照片佐證即可（指標 3-1-6）。

尿布台、兒童座椅因空間不足放不下，可以申請「不適用」嗎？

可以。親子友善指標皆屬「一般項目」，且允許勾選「不適用」，只需附上合理說明（指標 3-3-1~3-3-4），例如同樓層已有另一處親子廁所、空間不足等。