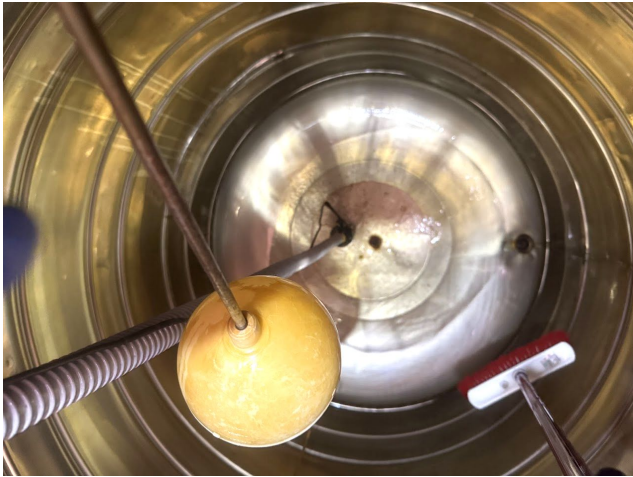


2025-08北政國中

上 水 塔



清 洗 中



清 洗 後

下 水 塔



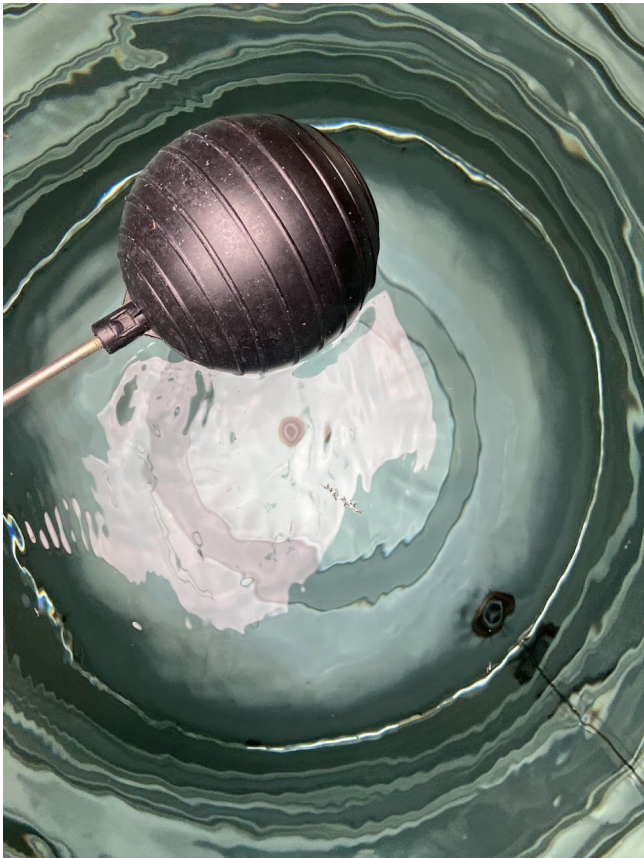
地點	濁度	PH	總固體	餘氯		
標準	2NTU 以下	6.0~8.5	600ml/L以下	0.2~1.0		
上	0.11	7.0	50	0.7		合格
下	0.25	7.0	46	0.9		

以上水質檢測數據僅供住戶參考用, 不做其他證明用途

2025-08北政國中 (純強樓)

上 水 塔

清 洗 中



清 洗 後



地點	濁度	PH	總固體	餘氯		
標準	2NTU 以下	6.0~8.5	600ml/L以下	0.2~1.0		
上	0.11	7.0	47	0.7		合格

以上水質檢測數據僅供住戶參考用，不做其他證明用途